

**SIEMENS**

## 如何安装使用 **SINAMICS S120** 的 **GSD** 文件

How to Install and Use SINAMICS S120 GSD Files

**Single FAQ**

**Edition (2011年8月)**

**摘要** 介绍了安装和使用 SINAMICS S120 的 GSD 文件的操作方法

**关键词** S120 变频器, GSD, 安装

**Key Words** S120, GSD, Install

**问题:**

如何安装和使用 SINAMICS S120 的 GSD 文件?

**回答:**

SINAMICS S120 的 GSD 文件，可用于 DP 主站设备通过 PROFIBUS-DP 通讯控制 S120。

SINAMICS S120 的控制单元有 CU320 和 CU320-2 两种型号。CU320 的 Firmware 版本常见的有 V2.5, V2.6, 而 CU320-2 的 Firmware 版本有 V4.3, V4.4。Firmware 版本不同，对应的 GSD 文件也不同，可根据实际情况选择合适的 GSD 文件。

S120 的 GSD 文件可从西门子技术支持网站上下载，链接为 <http://support.automation.siemens.com/CN/view/en/49216293>。除此之外，在控制单元 CU320 上的 CF 卡中也有此文件，文件路径为 Siemens\sinamics\data\cfg。如图 1 所示。



图 1 CF 卡中的 GSD 文件

得到 GSD 文件后，就可以安装了。首先打开 STEP7 调试软件，创建一个新项目，并插入 PLC。然后双击“Hardware”打开硬件组态。如图 2 所示。



图 2 打开硬件组态界面

在硬件组态界面下，点击菜单 Options---- Install GSD File，开始安装 GSD 文件。

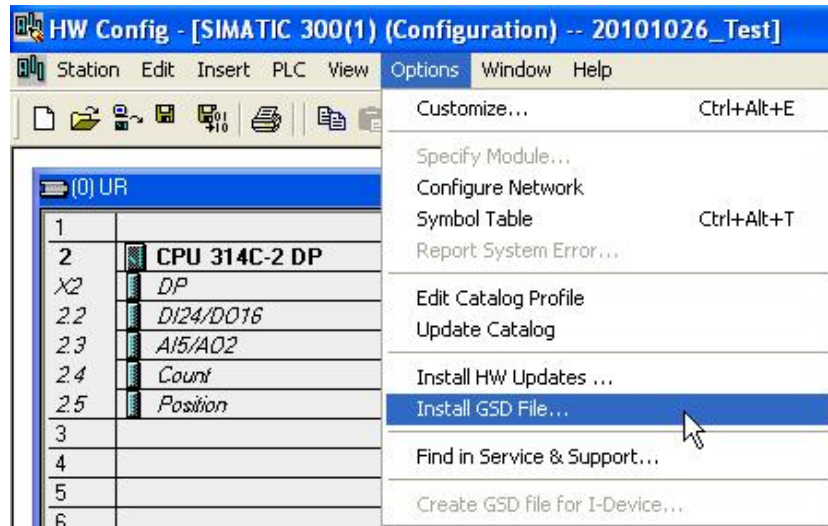


图 3 安装 GSD 文件

弹出窗口中，在安装 GSD 文件选项下选择“ from the directory”。然后点击“ Browse”选择选择 GSD 文件所在路径，点击“ OK” 确定。

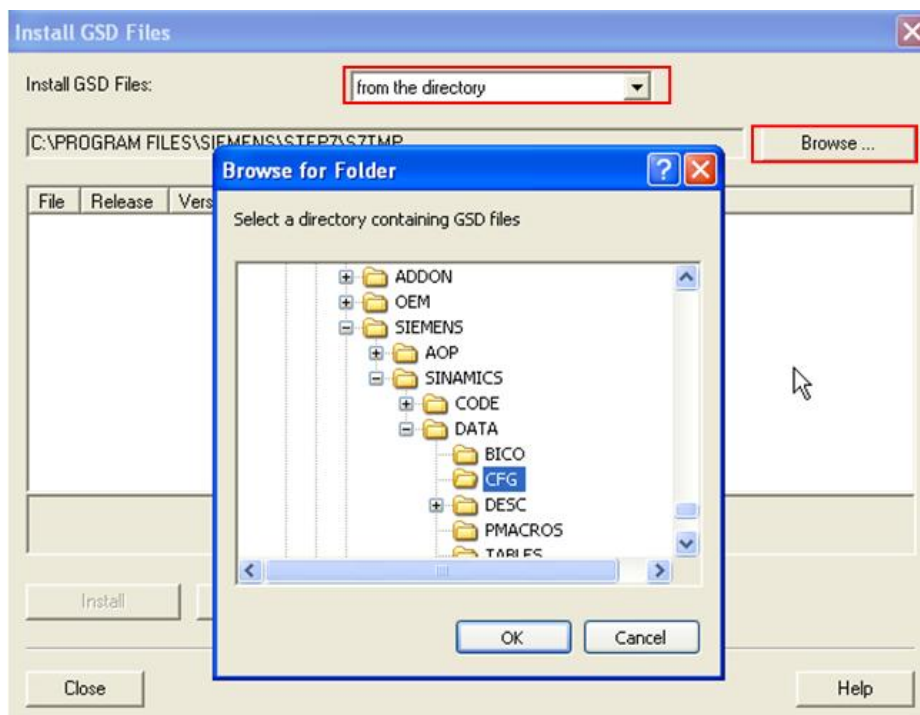


图 4 选择 GSD 文件所在路径

进入 GSD 文件所在路径，画面如图 5 所示。有多种语言可供选择，如英语、法语、德语、意大利语等，选择所需的语言类型，然后点击左下角“ Install”。

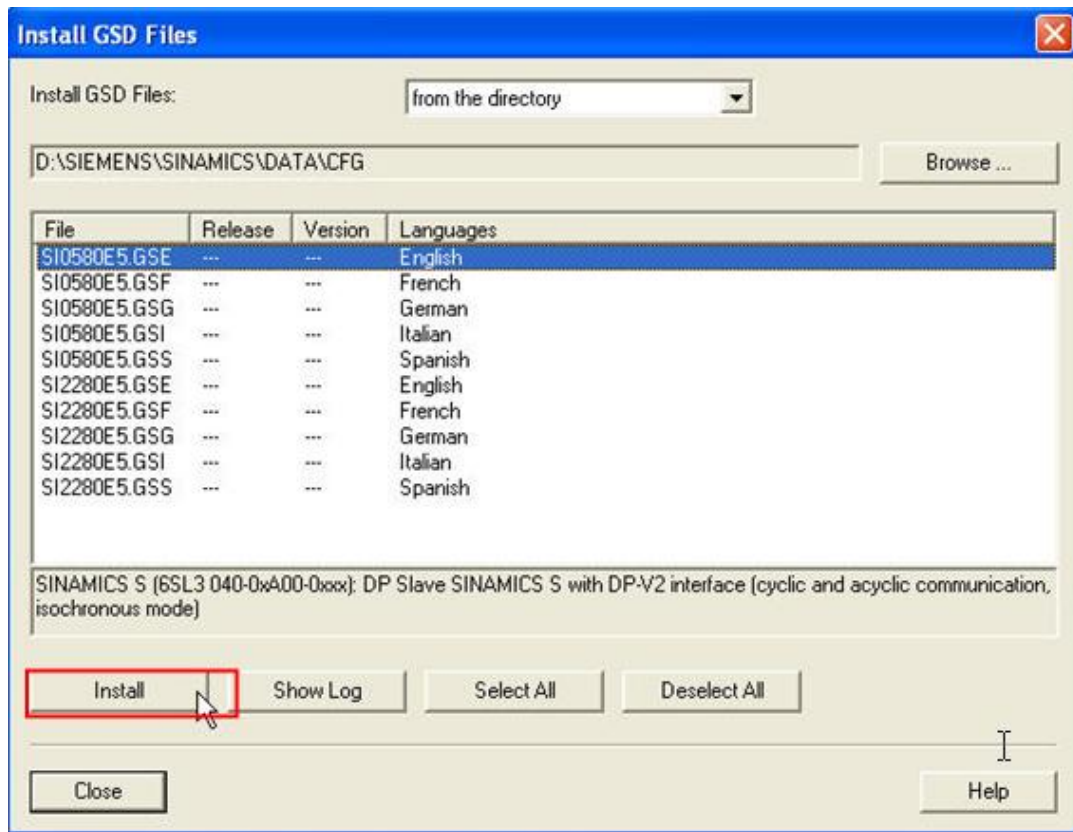


图 5 选择安装 GSD 文件

安装完毕，弹出安装成功对话框，点击“OK”结束。

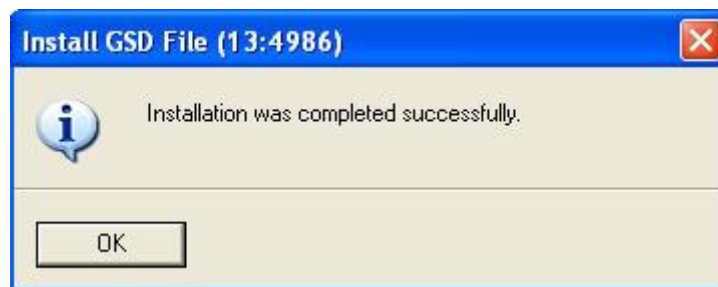


图 6 安装成功对话框

安装成功后，在硬件组态界面 PROFIBUS DP 目录树下可找到刚才安装的 GSD 文件，这样就可以组态了。

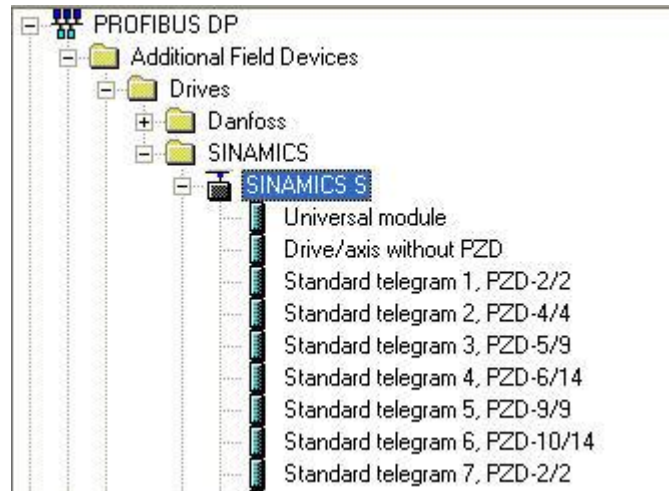


图 7 安装成功的 GSD 文件

组态时，首先把“ SINAMICS S” 站点拖入 PROFIBUS DP 网络，并在弹出窗口中设置站地址和传输速率。

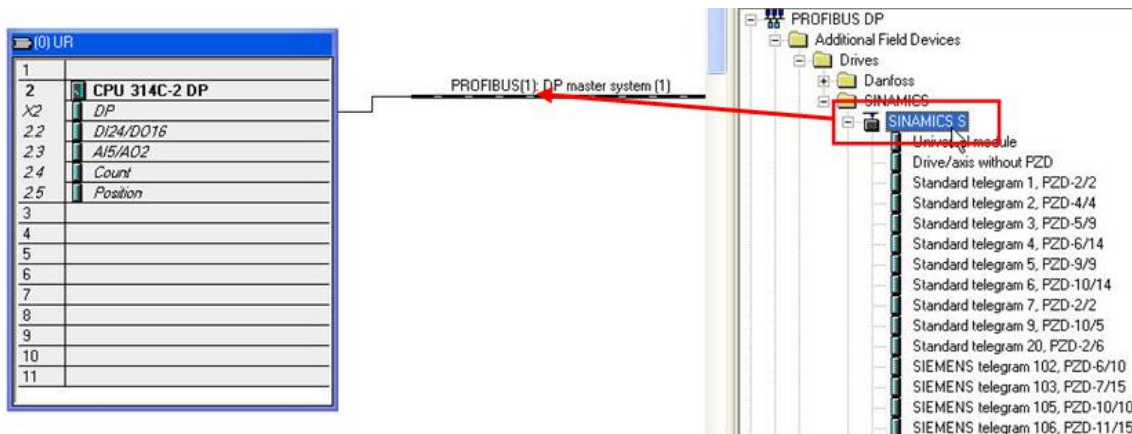


图 8 组态 SINAMICS S 站点

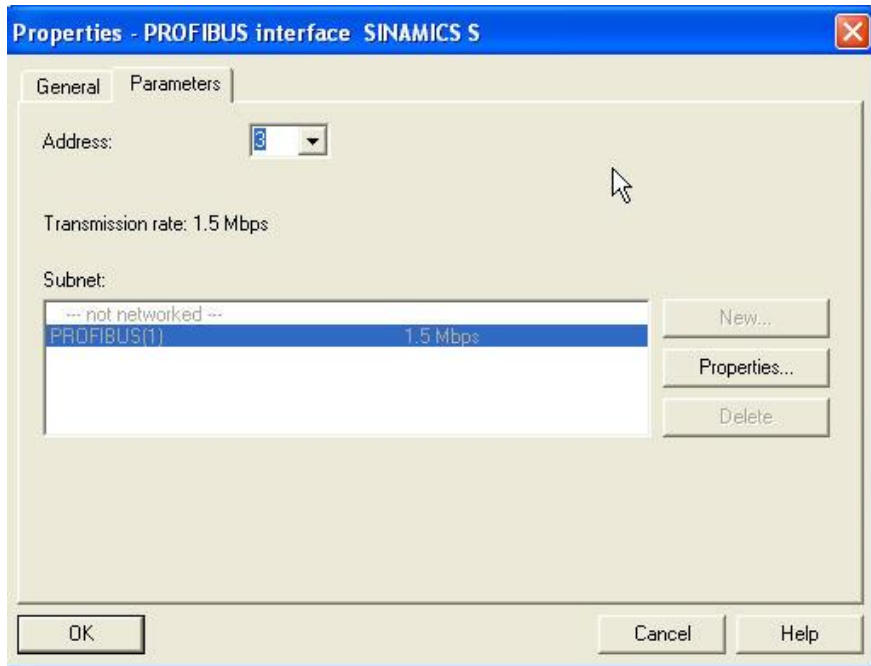


图 9 设置站地址和传输速率

然后组态报文，可依次添加控制单元 CU320、电源模块和电机模块的报文。组态完毕后，编译下载就可以了。

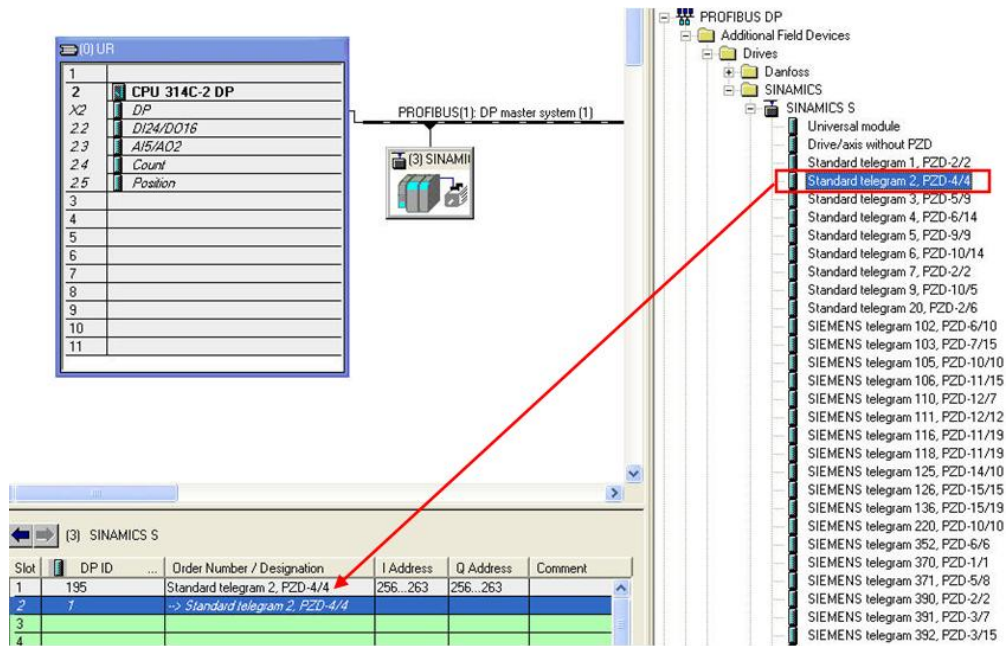


图 10 添加报文

如果您对该文档有任何建议，请将您的宝贵建议提交至[下载中心留言板](#)。

该文档的文档编号：**F0573**

## 附录一 推荐网址

### 驱动技术

西门子（中国）有限公司

工业自动化与驱动技术与楼宇科技集团 客户服务与支持中心

网站首页: [www.4008104288.com.cn](http://www.4008104288.com.cn)

驱动技术 下载中心:

<http://www.ad.siemens.com.cn/download/DocList.aspx?Typeld=0&CatFirst=85>

驱动技术 全球技术资源:

<http://support.automation.siemens.com/CN/view/zh/10803928/130000>

“找答案”驱动技术版区:

<http://www.ad.siemens.com.cn/service/answer/category.asp?cid=1038>

### 注意事项

应用示例与所示电路、设备及任何可能结果没有必然联系，并不完全相关。应用示例不表示客户的具体解决方案。它们仅对典型应用提供支持。用户负责确保所述产品的正确使用。这些应用示例不能免除用户在确保安全、专业使用、安装、操作和维护设备方面的责任。当使用这些应用示例时，应意识到西门子不对在所述责任条款范围之外的任何损坏/索赔承担责任。我们保留随时修改这些应用示例的权利，恕不另行通知。如果这些应用示例与其它西门子出版物(例如，目录)给出的建议不同，则以其它文档的内容为准。

### 声明

我们已核对过本手册的内容与所描述的硬件和软件相符。由于差错难以完全避免，我们不能保证完全一致。我们会经常对手册中的数据进行检查，并在后续的版本中进行必要的更正。欢迎您提出宝贵意见。

版权© 西门子（中国）有限公司 2001-2011 版权保留

复制、传播或者使用该文件或文件内容必须经过权利人书面明确同意。侵权者将承担权利人的全部损失。权利人保留一切权利，包括复制、发行，以及改编、汇编的权利。

西门子（中国）有限公司